

NEWSLETTER

2022

40⁰
ANNIVERSARIO
40

 **DIANFLEX**[®]


...simili a nessuno.

codice 353-SCONPRO



Pompa Sanicondens Pro



353-SCONPRO	POMPA DI SOLLEVAMENTO P/ACQUA DI CONDENZA SANICONDENS PRO					
	Subcode	Misura/Colore	Conf.	Imb.	Euro	NewSubCode
		-	1		212,23	
<p>Pompa compatta e silenziosa per acque di condensa. Applicazione: Caldaia. Climatizzatore. Climatizzatore a soffitto. Banchi refrigeranti. Deumidificatore. Kit completo per installazione: con adattatore entrata e uscita. Cavi alimentazione e allarme. Predisposizione allarme. Compatta e silenziosa <45 dB (A). Caratteristiche tecniche: Diametro d'ingresso: 28 mm. Numero entrate disponibili 2. Diametro di scarico 10 mm. Volume del serbatoio 2,2 l. Portata massima</p>						

APPLICAZIONI



GARANZIA
STANDARD 2 ANNI

La pompa compatta e silenziosa per acque di condensa



Sanicondens® Pro 2021

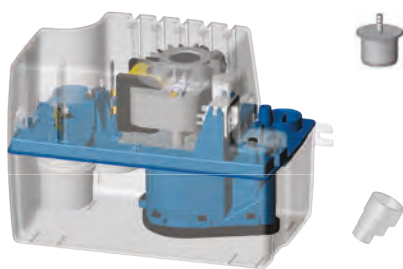


Flessibile : Per caldaie a gas
Possibile utilizzo con caldaie a gasolio con l'aggiunta di SANINEUTRAL® o SANINEUTRAL MINI.
Altri collegamenti possibili caldaie murali e a terra, banchi refrigeranti, climatizzatori, cassette aria condizionata e deumidificatori



Kit completo per installazione
con adattatore entrata e uscita, cavi alimentazione e allarme, predisposizione allarme.
Compatta e Silenziosa < 45 dB(A)

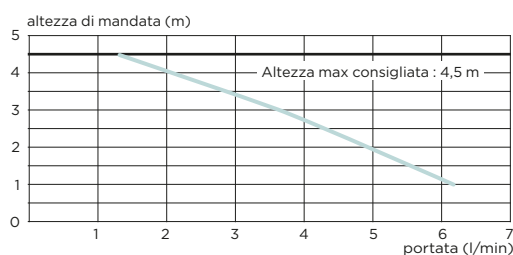
SANICONDENS



CARATTERISTICHE TECNICHE

Diametro d'ingresso	28 mm
Numero entrate disponibili	2
Diametro di scarico	10 mm
Volume del serbatoio	2,2 l
Portata massima	6,2 l/min
Temperatura delle acque reflue in entrata	80 °C (S3 15 %)
Potenza massima della caldaia a gas	50 kW
Potenza massima della caldaia a gasolio	30 kW
Alimentazione	220-240 V
Frequenza	50 Hz
Potenza massima assorbita	60 W
Intensità massima assorbita	0,52 A
Classe elettrica	I
Indice di protezione	IP20
Peso	2 kg
Livello sonoro	< 45 dB(A)

CURVA DI PREVALENZA



IN DOTAZIONE

SANICONDENS PRO 2021
Valvola clapet, viti di fissaggio, 1 adattatore d'entrata, 1 adattatore d'uscita (Ø50mm) /porta gomma, 1 tubo di scarico in gomma (5 m), 1 cavo d'alimentazione da 1,5 m, 1 tappo di gomma, 1 cavo di preraccordo allarme.

cod. SCONPRO21

